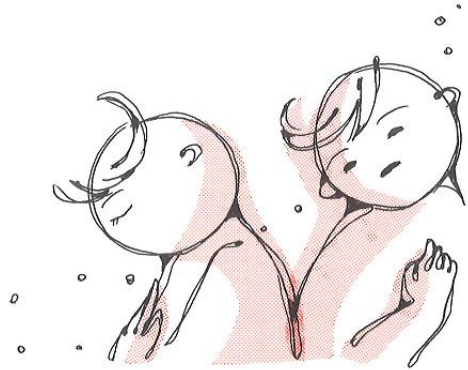


大切なこと

わたしは、わたしだけ
ひとりしかいない。

あなたの目に映るわたしは、
あなたの中のわたしであって、
わたしではない。

船戸博子



わたしの中のわたしと、
あなたの中のわたしと
ふたりいる。



出会った人すべての人の中に
わたしがいる。
わたしが無限にいる。



無限にいるわたしが、
たくさんの人の中であわぶくのように
あらわれて消えていく。



人生という河の中、
峻烈の流れで激みのなかで
あなたの中に、
わたしが一瞬、存在する。

- ① のようにまるくぐるぐるとエネルギーが
- ② されてゆき、いっぱいになって、そして
- ③ ほんでゆくから



わたしは次のいのちへの **わたしぶね** になる。

ワンデイステイアパートがら室

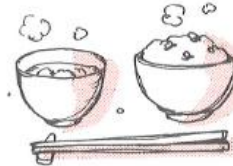
だれでも、どなたでも、
何日でも。

おくすりなごはん食堂
無農薬な薬草、野菜畑
放し飼いのにわとりさん。



船戸クリニックの治療、セラピーすべて組み合わせ、
ゆっくりとお泊まりして

今、つんだ野菜で生みたて卵で



おひとりおひとりの体質、病状にあわせてつくる

おくすりなごはん。

みなさん別々のごはん。。。

元気になる。

しあわせに生きて、しあわせに死んでゆく

8月にオープンです。

ご予約開始は4月1日からです。

場所は船戸クリニック横の統合医療センター
西側の1000坪です。



